



Dr. med. Uwe Heilenkötter

Chefarzt
Klinik für Frauenheilkunde und Geburtshilfe



Dr. med. Daniela Neuhaus

Fachärztin
Klinik für Frauenheilkunde und Geburtshilfe



Dr. med. Antje Schroeder

Oberärztin
Klinik für Frauenheilkunde und Geburtshilfe

TERMINVEREINBARUNG

Klinik für Frauenheilkunde und Geburtshilfe
Sekretariat

Tel. 04821 772-2701
frauenheilkunde@kh-itzehoe.de

Mit dem Auto

- A 23, Ausfahrt Itzehoe Nord
- Rechts Richtung Innenstadt/Klinikum Itzehoe
- Nach ca. 3 km links in die Robert-Koch-Straße abbiegen
- Parkplätze sind ausgeschildert

Mit der Bahn

- Itzehoe ist an den HWV angeschlossen
- Vom Bahnhof Itzehoe kommend erreichen Sie in ca. 5 Gehminuten den ZOB und gelangen mit den Buslinien 6102, 6104 und 6105 zum Klinikum Itzehoe.

Klinikum Itzehoe
Zweckverband des Kreises Steinburg
und der Stadt Itzehoe
Akademisches Lehrkrankenhaus der
Universitäten Kiel, Lübeck und Hamburg

Klinik für Frauenheilkunde und Geburtshilfe
Chefarzt Dr. med. Uwe Heilenkötter

Robert-Koch-Straße 2
25524 Itzehoe
Tel. 04821 772-2701
frauenheilkunde@kh-itzehoe.de
www.klinikum-itzehoe.de

Stand: Juni 2023

Foto: Pixabay

Myombehandlung und -sprechstunde

Allgemeine Patienteninformation

Klinik für Frauenheilkunde und Geburtshilfe

Gebärmuttermyome

Was sind Gebärmuttermyome?

Myome sind gutartige Muskelknoten in der oder um die Gebärmutter. Sie kommen häufig vor und entstehen bei den meisten Frauen während des gebärfähigen Alters.

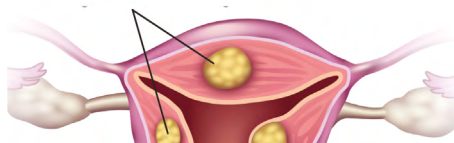
Gebärmuttermyome können unangenehme Symptome verursachen, darunter schwere Blutungen und Regelschmerzen. Probleme verursachende Myome bewegen sich größtmäßig zwischen einer Traube und einer Pampelmuse.

Gebärmuttermyom ist nicht gleich Gebärmuttermyom!

Je nach Lage und Art des Myoms können Symptome und Behandlungen verschieden sein.

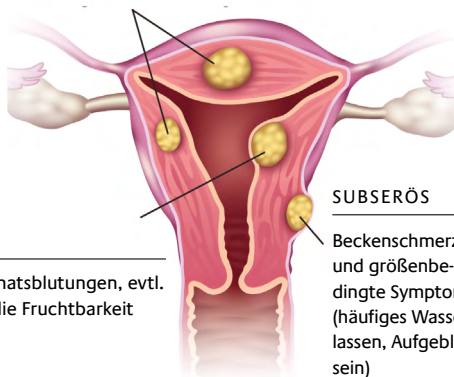
INTRAMURAL

Größenbedingte Symptome (häufiges Wasserlassen, Aufgeblähtsein) und schwere Monatsblutungen



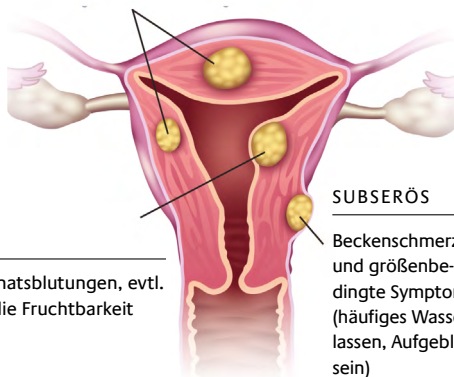
SUBMUKÖS

Schwere Monatsblutungen, evtl. Einfluss auf die Fruchtbarkeit



SUBSERÖS

Beckenschmerzen und größenbedingte Symptome (häufiges Wasserlassen, Aufgeblähtsein)



Die Sonata® – Behandlung

Eine schnittfreie, gebärmuttererhaltende Alternative

Foto: Avi chomotovskii, Pixabay

Mit der Sonata-Behandlung lässt sich eine Vielzahl von Myom-Arten gezielt an verschiedenen Stellen behandeln. Das Verfahren kann ggf. ohne Vollnarkose durchgeführt werden.

Hierbei wird Radiofrequenzenergie in das Myom abgegeben. Die Myome bilden sich mit der Zeit zurück, was zu einer Linderung der Symptome führt.

Im Rahmen einer klinischen Studie meldeten 9 von 10 Frauen leichtere Regelblutungen innerhalb von drei Monaten nach der Sonata-Behandlung.¹

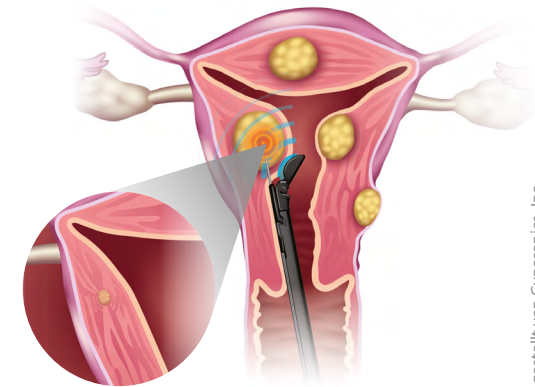


¹ J Gynecological Surgery The FAST-EU trial: 12-month clinical outcomes of women after intrauterine sonography-guided transcervical radiofrequency ablation of uterine fibroids. 2015-10-01 Brölmann, H, Bongers, M, Garza-Leal, J, Gupta, J, Veersema, S, Quartero, R, Toub, D, <http://dx.doi.org/10.1007/s10397-015-0915-3>

Behandlungsablauf

Behandlung zur Symptomlinderung

- Der Arzt schiebt die Sonata-Sonde durch die Vagina in die Gebärmutter.
- Die Lage des Myoms wird mit von der Sonde abgegebenen Ultraschallwellen ermittelt.
- Über die Sonata-Sonde wird Energie abgegeben, um die Myome zu schrumpfen.
- Die Sonde wird umpositioniert, um weitere Myome zu behandeln oder sie wird aus dem Körper der Patientin entfernt.



Sonata®
Behandlung

Sonata ist eine eingetragene Marke von Gynesonics, Inc.

Grafiken: Zur Verfügung gestellt von Gynesonics, Inc.



0086