



Martina Schmidt

Medizinische Fachangestellte
Tel. 04821 772-5160



Susann Uhl

Medizinische Fachangestellte
Tel. 04821 772-5160

Sprechstunde

Die Sprechstunde findet vormittags nach telefonischer Terminvereinbarung statt.

Die Räume befinden sich in der Klinik für Neurologie im 1. Obergeschoss im Hauptgebäude des Klinikums Itzehoe.

Mit dem Auto

- A 23, Ausfahrt Itzehoe Nord
- Rechts Richtung Innenstadt/Klinikum Itzehoe
- Nach ca. 3 km links in die Robert-Koch-Straße abbiegen
- Parkplätze sind ausgeschildert

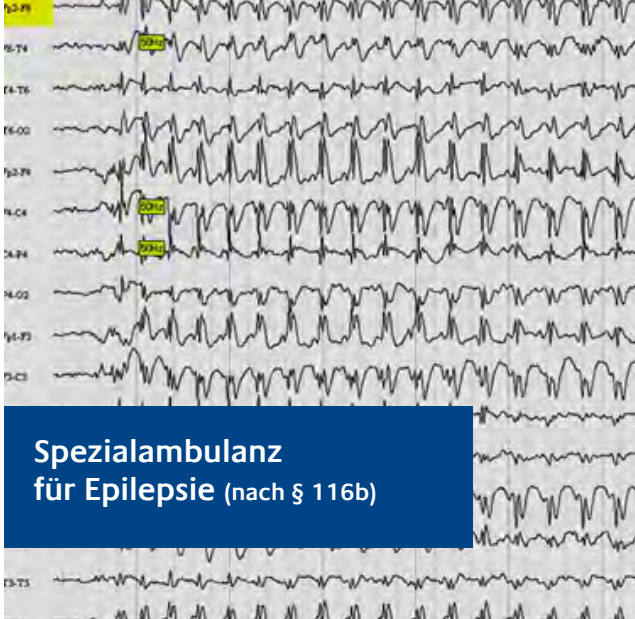
Mit der Bahn

- Itzehoe ist an den HVV angeschlossen
- Vom Bahnhof Itzehoe kommend erreichen Sie in ca. 5 Gehminuten den ZOB und gelangen mit den Buslinien 6102, 6104 und 6105 zum Klinikum Itzehoe.

Klinikum Itzehoe
Zweckverband des Kreises Steinburg
und der Stadt Itzehoe
Akademisches Lehrkrankenhaus der
Universitäten Kiel, Lübeck und Hamburg

Klinik für Neurologie
Chefarzt Priv.-Doz. Dr. med. Chi-un Choe

Robert-Koch-Straße 2
25524 Itzehoe
Tel. 04821 772-5101
neurologie@kh-itzehoe.de
www.klinikum-itzehoe.de



Patienteninformation

Team

Unser Leistungsspektrum

- klinische Untersuchung, neurologische und körperliche Untersuchung, Beratung
- standardisierte EEG-Ableitungen, inklusive der Möglichkeit für Video-Registrierung und Schlafentzugs-EEG nach Kriterien der Deutschen Gesellschaft für Klinische Neurophysiologie und Funktionelle Bildgebung (DGKN)
- personalisierte Behandlungspläne, inklusive Verordnung von Medikamenten
- Spezialanalytische Blutspiegelkontrolle von Epilepsie-Medikamenten
- Laborchemische Kontrolle von Blutbild, Leber- und Nierenfunktionsparametern
- Indikationsstellung für radiologische Untersuchungen (z. B. MRT vom Kopf)

Was benötigen wir von Ihnen?

- Überweisung durch Ihren Hausarzt oder niedergelassenen Neurologen bzw. Nervenarzt (bitte unbedingt das Kreuz beim § 116b auf dem Überweisungsschein nicht vergessen)
- Bei Erstvorstellung bitte schriftliche Unterlagen, so vollständig wie möglich, und falls vorhanden, radiologische Voruntersuchungen auf CD oder mit Barcode

Mit wem kooperieren wir?

Die Behandlungskonzepte erfolgen in enger Abstimmung mit den niedergelassenen Neurologen oder Nervenärzten.

Weiterhin erfolgen bei bestimmten Fragestellungen Falldiskussionen mit dem Evangelischen Krankenhaus Alsterdorf.

In der Spezialambulanz für Epilepsie bieten wir spezialisierte Diagnostik und individualisierte Therapien für Patienten mit Epilepsie an.

Dr. med. Frank Mezger



Oberarzt
f.mezger@kh-itzehoe.de

Dr. med. Antje Güldenring



Oberärztin
a.gueldenring@kh-itzehoe.de

Claus-Peter Schwartkop



Ltd. Oberarzt
c.schwartkop@kh-itzehoe.de

Zertifizierung

DGKN-zertifizierte EEG-Ausbilder

